

Présentation du bac 2021



Élèves et parents de première
générale

Bac 2021



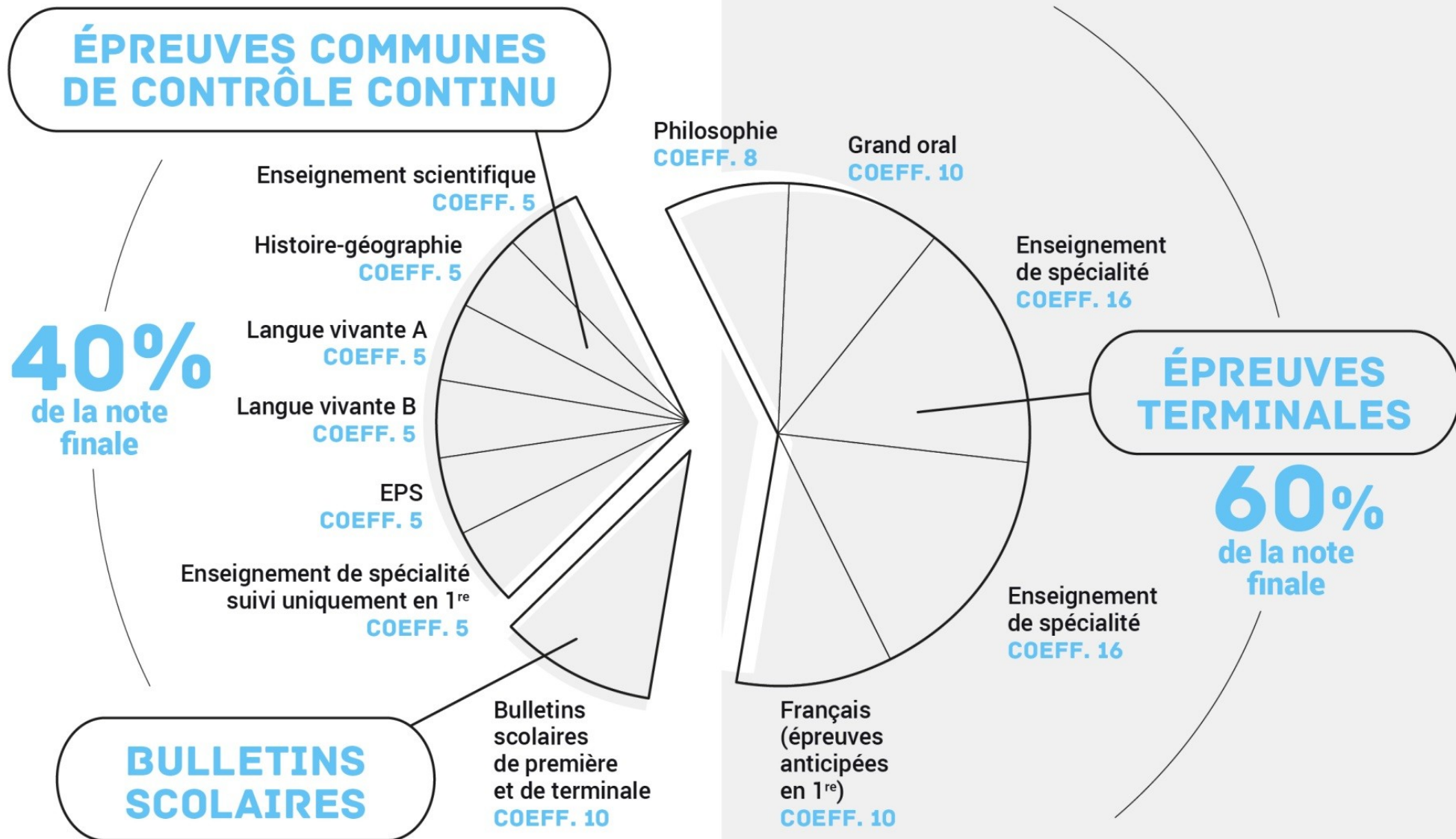
- Les épreuves communes de contrôle continu (E3C)
- Composition de la note du bac
- Calendrier des épreuves communes de contrôle continu
- Organisation des épreuves communes de contrôle continu
- Poids des épreuves communes de contrôle continu
- Livret scolaire et contrôle continu
- La première 2019-2020
 - E3C – Session 1
 - Le choix des spécialités de terminale
 - E3C – Session 2
 - Le compte CYCLADES
- La terminale 2020-2021
 - Résultats du sondage
 - Horaires
 - Enseignements optionnels de terminale
 - E3C – Session 3
 - Épreuves finales

Les épreuves communes de contrôle continu



- Le nouveau baccalauréat comprend une part de contrôle continu pour valoriser un travail régulier tout au long de l'année de première et de l'année de terminale.
 - Le contrôle continu reflète mieux le travail régulier de l'élève. Il tient compte de sa progression et permet à l'élève de cumuler ses acquis pour l'obtention du baccalauréat.
 - Les épreuves engendrent **moins de stress** car l'effort de révision est mieux réparti, évitant le bachotage en fin de terminale. Elles s'inscrivent dans le cours normal de la scolarité.
 - Les épreuves de contrôle continu permettent aux élèves d'identifier leurs points forts et leurs lacunes et de **progresser** dans leurs apprentissages.

Composition de la note du bac



Calendrier des E3C



Première

1^{er} trimestre

2^e trimestre

3^e trimestre

Terminale

1^{er} trimestre

2^e trimestre

3^e trimestre

Histoire-
géographie



LVA / LVB



Enseignement scientifique



Enseignement de spécialité
suivi uniquement en 1^{re}



EPS

Tout au long de l'année



Durée des
épreuves :

2 H*



Dates fixées par
l'établissement



Sujets choisis
par
l'établissement
dans la banque
nationale
de sujets

*Sauf : **LVA/LVB** : au 2^e trimestre de 1^{re}, épreuve écrite d'1 h ;
au 3^e trimestre de 1^{re}, épreuve écrite d'1 h 30 ;
au 3^e trimestre de Tle, une épreuve écrite de 2 h
et 10 min d'épreuve orale.

Spécialité arts : oral de 30 min

Organisation des E3C



- En décembre, l'élève de 1^{re} **valide son inscription au baccalauréat** et choisit les langues qu'il passera en LVA et LVB.
- Pour chaque épreuve de contrôle continu, **l'élève reçoit une convocation au moins 8 jours avant la date de l'épreuve**
 - En cas d'absence pour raison de force majeure, une épreuve de remplacement sera organisée par l'établissement.
 - Par contre, en cas d'absence sans justificatif ou hors cause de force majeure, une note de zéro sera attribuée pour l'épreuve.
- Les élèves passent les épreuves communes de contrôle continu dans leur lycée
- Les sujets sont choisis dans une banque nationale de sujets par le chef d'établissement sur proposition des professeurs

Organisation des E3C



- **Les copies sont numérisées et anonymisées**
- Les copies seront corrigées par d'autres professeurs au sein de l'établissement ou au sein d'un autre établissement de l'académie suivant un barème de correction. **Aucun professeur ne corrigera les copies de ses élèves**
- **Une commission d'harmonisation des notes** se tiendra au niveau académique avant le 13 mars à l'issue de chaque série d'épreuves de contrôle continu pour préserver le respect du principe d'égalité entre les candidats, quels que soient leur établissement, leur correcteur ou leur sujet

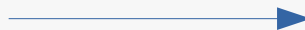
Des copies numérisées et anonymisées



Fac similé des copies qui seront utilisées pour les épreuves communes de contrôle continu.

Après l'épreuve, la copie de l'élève est anonymisée et corrigée par un professeur autre que son professeur habituel.

The image shows a standard French student copy form. At the top, there are several rows of boxes for personal information: name, surname, and various identification numbers. Below this, there are fields for 'Coursus / Examens' and 'Séances / Spécialité / Série'. The main body of the form is a large, empty writing area with horizontal lines. At the bottom right, there is a small box with the text 'Page 1 sur 10' and a small logo.



The image shows the same student copy form as on the left, but it has been anonymized. A large, solid blue rectangular box covers the top section of the form, completely obscuring the personal information fields. The rest of the form, including the writing area and the bottom right corner, remains visible and unchanged.

Livret scolaire et contrôle continu



- Le contrôle continu combine deux modalités d'évaluation :
 - les notes des livrets scolaires à hauteur de 10% de la note finale
 - 5 % pour la note de la classe de 1^{re}
 - 5 % pour la note de la classe de terminale
 - et les épreuves communes de contrôle continu à hauteur de 30 %
- Les notes des livrets scolaires portent sur l'ensemble des matières étudiées en 1^{re} et en Terminale, y compris les enseignements optionnels.
 - Toutes les disciplines au même coefficient 1...
 - ... sauf Latin et Grec : seuls les points au dessus de 10 comptent et sont coefficient 3

E3C – Session 1



- 3 épreuves
 - **Histoire-Géographie** - 2h
 - **Langue Vivante A** (Anglais, Allemand, Espagnol, Italien, Russe) – 1h – Compréhension de l’oral et Expression écrite
 - **Langue Vivante B** (Anglais, Allemand, Espagnol, Italien, Russe) – 1h – Compréhension de l’oral et Expression écrite
- Du 20 au 31 janvier
- Rattrapage : du 3 au 8 février
- Harmonisation : 13 mars

Le choix des spécialités de terminale



- Novembre/décembre 2019
 - Sondage sur les choix de spécialité en terminale
- Semaine de 17 février
 - 1^{re} indication du choix motivé de l'élève
- Mercredi 11 mars : Conseil de spécialités
 - Il étudie le choix de l'élève et l'approuve ou donne un conseil différent
- Du 12 mars au conseil de classe du 2^e trimestre
 - l'élève prend connaissance de l'avis du conseil de spécialités
 - Il fait son choix définitif
 - Il le transmet au professeur principal
- Du 16 au 26 mars : Conseil de classe du 2^e trimestre
 - Présentation des choix définitifs des élèves
- Après les conseils de classe
 - L'élève saisit lui-même ce choix sur son compte CYCLADES.

Année scolaire 2019-2020

Fiche de dialogue pour le choix de la spécialité pour l'épreuve de fin de 1^{er}

Préparation du conseil de classe du 2^e trimestre

NOM : _____ Prénom : _____ Classe : _____

Spécialités suivies en 1 ^{er}	

Spécialité choisie pour l'épreuve de contrôle continu de fin de 1 ^{er}	
à pour 2 ^e choix et éventuellement 2 pour 2 ^e choix	
Mathématiques	Langues, littératures et cultures étrangères (LLCE) - Anglais
Physique-chimie (PC)	Histoire, géographie, géopolitique et sciences politiques (HGGSP)
Sciences économiques et sociales (SES)	Humanités, littérature et philosophie (HLP)
Sciences de la Vie et de la Terre (SVT)	

Motivation du choix :

.....

A rendre au professeur principal pour le vendredi 22 février

Date et signatures de l'élève et de son ou ses représentants légaux :

Conseil(s) et recommandation(s) du conseil de spécialités			
Le conseil de spécialités approuve le choix de l'élève			
Le conseil de spécialités propose de choisir la spécialité suivant pour l'épreuve de fin de 1 ^{er} :			
Mathématiques	SES	LLCE - Anglais	HLP
Physique-chimie	SVT	HGGSP	
Commentaire :			
.....			

Lycée du Parc - Lyon 6^e

E3C – Session 2



- 5 épreuves
 - **Histoire-Géographie** – 2h
 - **Langue Vivante A** (Anglais, Allemand, Espagnol, Italien, Russe) – 1h30 – Compréhension de l’écrit et Expression écrite
 - **Langue Vivante B** (Anglais, Allemand, Espagnol, Italien, Russe) – 1h30 – Compréhension de l’écrit et Expression écrite
 - **Enseignement scientifique** - 2h
 - **Spécialité non-maintenue en terminale** - 2h
- Du 4 au 16 mai (sauf Spécialité)
- Spécialité : 19 mai
- Rattrapage : du 18 au 20 mai (20 mai pour la spécialité)
- Harmonisation : à définir

Le compte CYCLADES



- Pour s'inscrire
- Pour consulter
 - La confirmation d'inscription
 - La notification d'aménagement d'examen
 - Les convocations
 - Les notes
 - Les copies d'E3C corrigées
- Pour choisir l'épreuve de spécialité de fin de 1^{re}

Poids des E3C



- La somme des coefficients étant de 100 et le coefficient de chaque discipline étant de 5, chaque discipline représente donc :

- **5 % de la note finale et donc :**

- **1 point sur 20**

- Étant donné qu'il y a 3 épreuves par discipline, chaque épreuve représente donc : $5/3 =$

- **1,66 % de la note finale et donc :**

- **0,33 point sur les 20 points de la note finale**

- C'est 0,5 point pour l'Enseignement Scientifique (2 épreuves) et 1 point pour la spécialité abandonnée en fin de 1^{re} (1 épreuve)

Réussir son contrôle continu



- Plus d'informations sur le site [Quand je passe le Bac](#) pour bien se préparer aux épreuves du contrôle continu et comprendre ce qui est attendu lors de l'épreuve.

	PREMIÈRE		TERMI-NALE
	2 nd trimestre	3 ^e trimestre	3 ^e trimestre
HISTOIRE - GÉOGRAPHIE Coefficient 5	+	+	+
LANGUE VIVANTE A Coefficient 5	+	+	+
LANGUE VIVANTE B Coefficient 5	+	+	+
MATHÉMATIQUES Coefficient 5	+	+	+
ENSEIGNEMENT DE SPÉCIALITÉ Coefficient 5		+	Pas de spécialité en terminale
EPS Coefficient 5 (Réparti sur toute l'année de terminale)			+

QUAND JE PASSE LE BAC DE LA 3^e AUX ETUDES SUP

RÉVISIONS LE NOUVEAU BAC EN 2021 NOUVEAU LYCÉE PRO PARCOURSUP VIDÉOS

RÉUSSIR SON CONTRÔLE CONTINU : CHAQUE ÉPREUVE EN DÉTAIL

Le nouveau bac, c'est des épreuves finales (moins nombreuses et mieux réparties) et du contrôle continu dès la 1^{re}, pour valoriser le travail régulier. Les épreuves communes de contrôle continu sont réparties sur 3 périodes en 1^{re} et en terminale.

Choisissez votre voie pour connaître les épreuves :

BAC GÉNÉRAL BAC TECHNO

Comment réussir mes épreuves communes de contrôle continu ?

Ici, on vous donne le détail des épreuves au fur et à mesure, et des conseils pour vous préparer.

Le savez-vous ? Les épreuves sont des devoirs sur table de 2h maximum notés sur 20 et les sujets sont construits par vos professeurs en fonction de votre avancement dans le programme. Chaque matière est coefficient 5.

	PREMIÈRE		TERMINALE
	2 nd trimestre	3 ^e trimestre	3 ^e trimestre
HISTOIRE - GÉOGRAPHIE Coefficient 5	+	+	+
LANGUE VIVANTE A Coefficient 5	+	+	+
LANGUE VIVANTE B Coefficient 5	+	+	+
ENSEIGNEMENT SCIENTIFIQUE Coefficient 5		Détails à venir	+
ENSEIGNEMENT DE SPÉCIALITÉ Coefficient 5		+	
EPS Coefficient 5			+

EPS Coefficient 5 Réparti sur toute l'année de terminale

À NE PAS OUBLIER

Le nouveau bac comprend toujours des épreuves finales. Pour bien comprendre comment contrôle continu et épreuves finales s'articulent, suivez le guide !

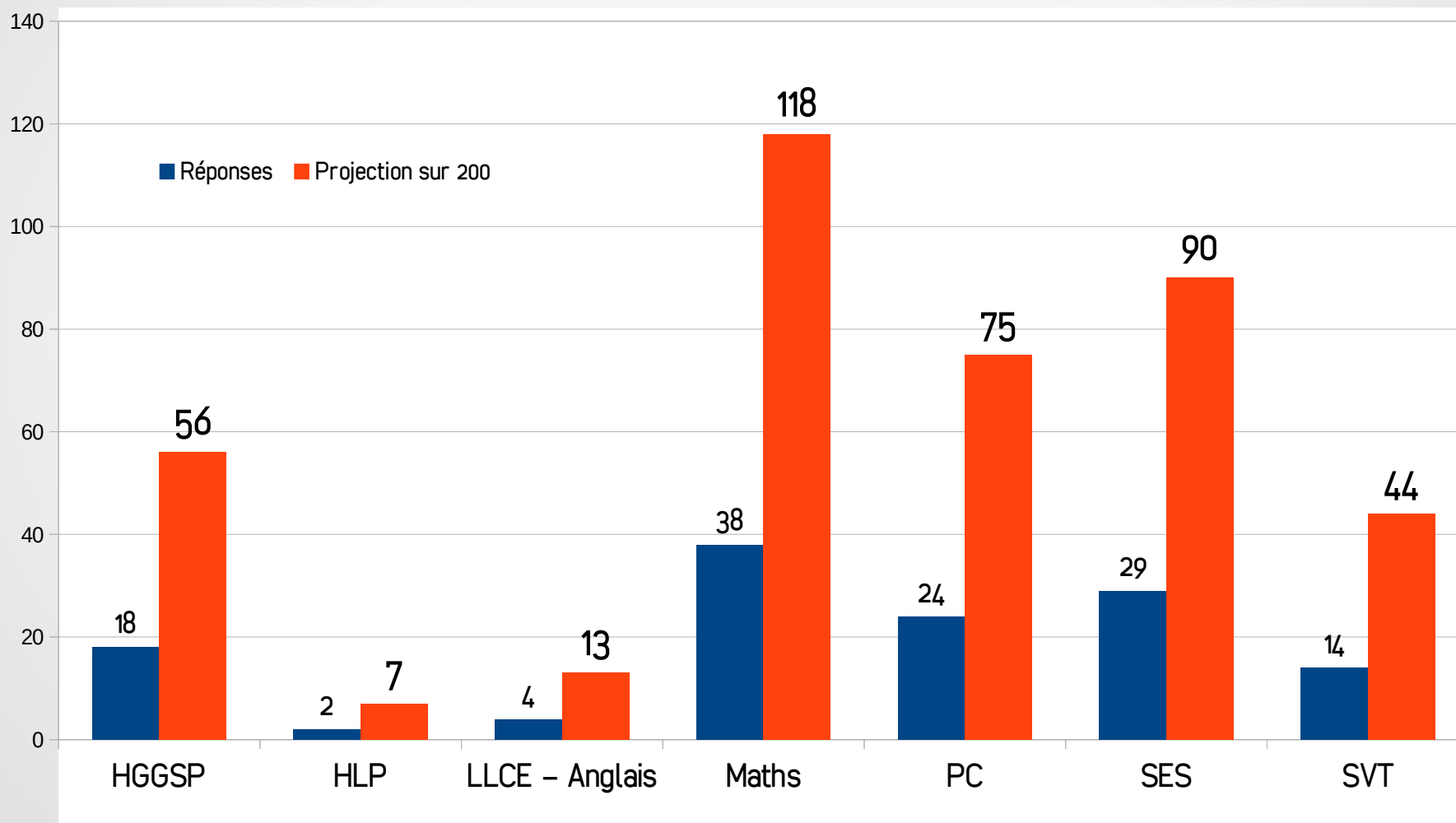
[LIRE L'ARTICLE →](#)

Terminale 2020-2021 - Résultats du sondage

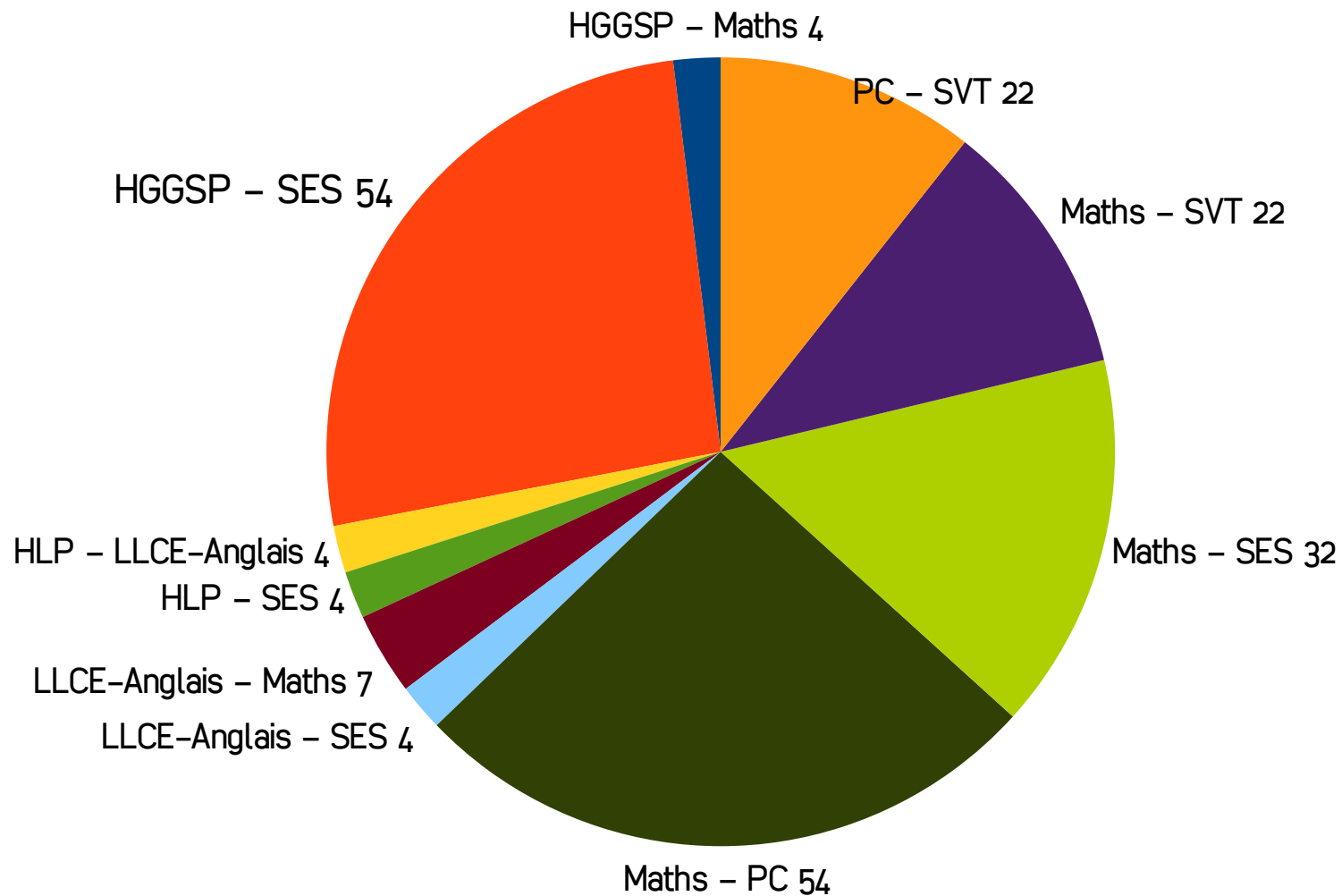


- Taux de réponse : 35 %
- Le taux de participation ne permet pas de tirer des conclusions définitives
- Certaines données ne sont pas cohérentes mais les résultats permettent de dégager des grandes tendances

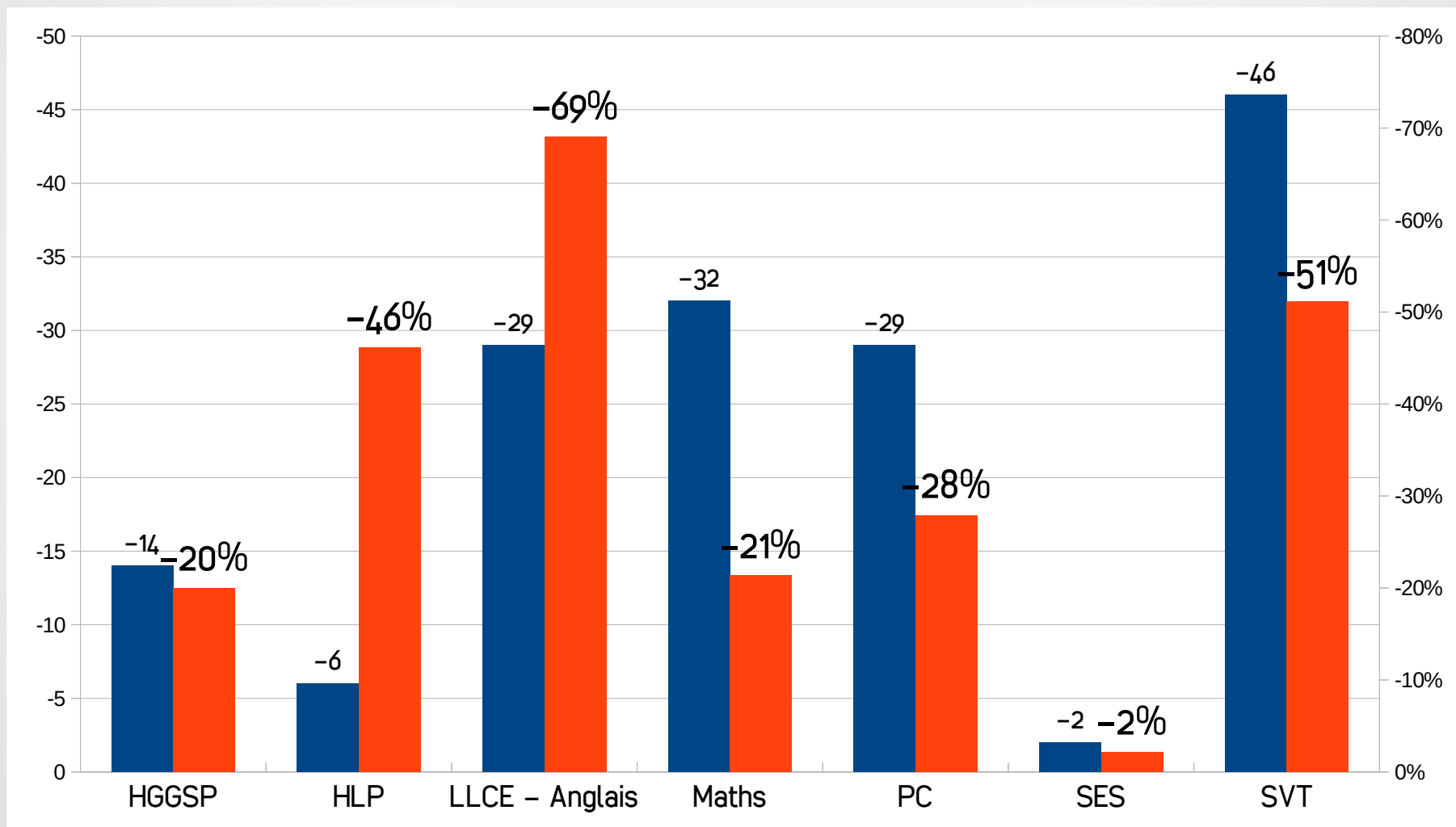
Les spécialités maintenues en terminale



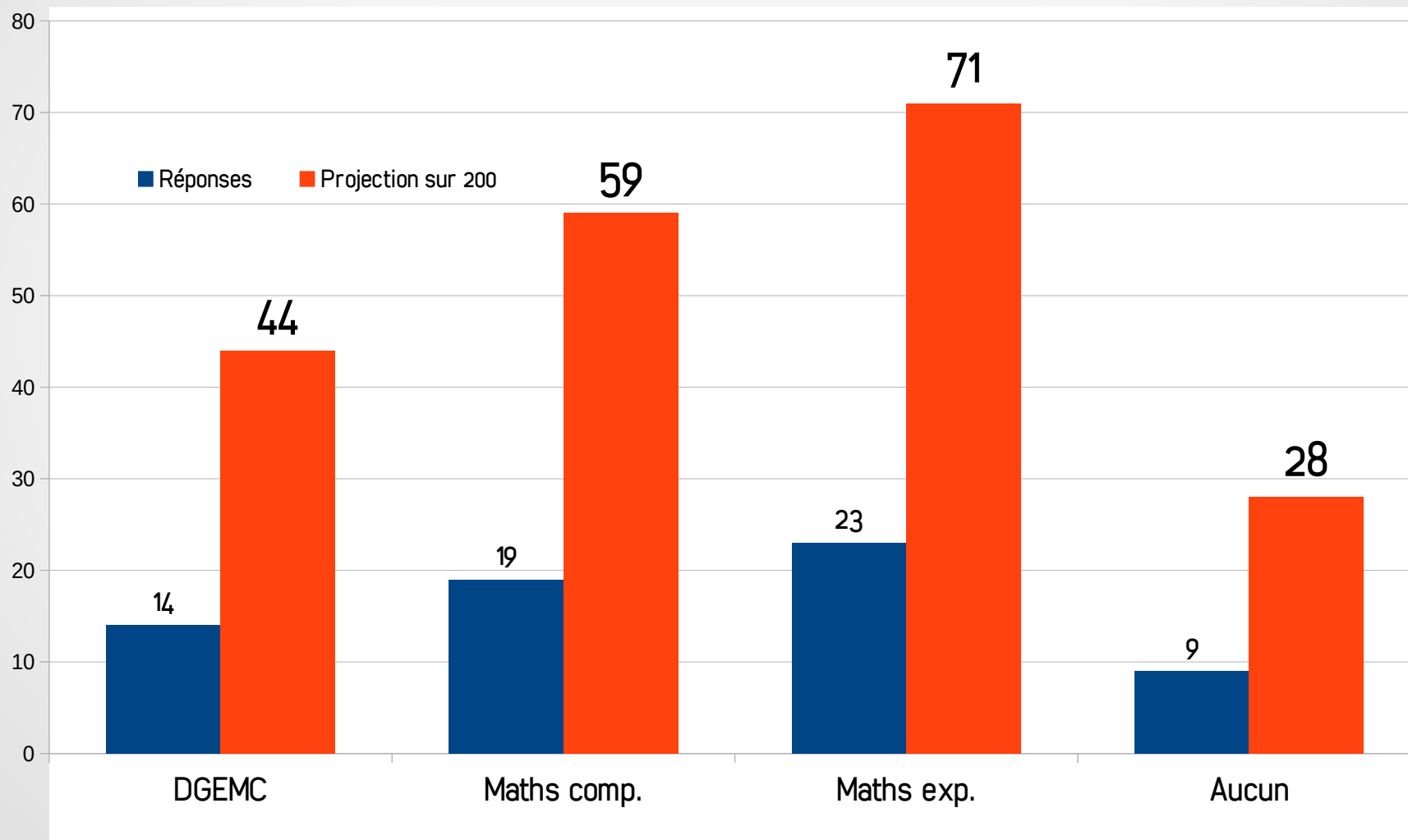
Combinaisons de spécialités en terminale



Evolution des effectifs des spécialités



Enseignements optionnels de terminale



Terminale 2020-2021 - Horaires



Enseignements communs

	Première	Terminale
FRANÇAIS / PHILOSOPHIE	4 h / -	- / 4 h
HISTOIRE GÉOGRAPHIE	3 h	3 h
ENSEIGNEMENT MORAL ET CIVIQUE	18 h / an	18 h / an
LANGUE VIVANTE A ET LANGUE VIVANTE B	4 h 30	4 h
ÉDUCATION PHYSIQUE ET SPORTIVE	2 h	2 h
ENSEIGNEMENT SCIENTIFIQUE	2 h	2 h
	16 h	15 h 30

Enseignements optionnels

> Un enseignement en première
Deux enseignements possibles
en terminale

> Libre choix

> Durée **3 h**

Dès la première :

LANGUE VIVANTE C

ARTS

EPS

LANGUES ET
CULTURES DE
L'ANTIQUITÉ

En terminale uniquement :

MATHÉMATIQUES
EXPERTES

MATHÉMATIQUES
COMPLÉMENTAIRES

DROIT ET GRANDS
ENJEUX DU MONDE
CONTEMPORAIN

Enseignements de spécialité

	Au choix 3 spécialités		Au choix 2 spécialités	
	Première	Terminale	Première	Terminale
ARTS	4 h	6 h		
BIOLOGIE, ÉCOLOGIE *	4 h	6 h		
HISTOIRE GÉOGRAPHIE, GÉOPOLITIQUE ET SCIENCES POLITIQUES	4 h	6 h		
HUMANITÉS, LITTÉRATURE ET PHILOSOPHIE	4 h	6 h		
LANGUES, LITTÉRATURES ET CULTURES ÉTRANGÈRES	4 h	6 h		
LITTÉRATURE, LANGUES ET CULTURES DE L'ANTIQUITÉ	4 h	6 h		
MATHÉMATIQUES	4 h	6 h		
NUMÉRIQUE ET SCIENCES INFORMATIQUES	4 h	6 h		
PHYSIQUE CHIMIE	4 h	6 h		
SCIENCES DE LA VIE ET DE LA TERRE	4 h	6 h		
SCIENCES DE L'INGÉNIEUR	4 h	6 h **		
SCIENCES ÉCONOMIQUES ET SOCIALES	4 h	6 h		
	12 h	12 h		

* Dans les lycées d'enseignement général et technologique agricole
avec des enseignements optionnels spécifiques

** Avec un complément de 2 h en physique

Enseignements optionnels de terminale



- **Mathématiques complémentaires – 3h**

- L’enseignement optionnel de mathématiques complémentaires est destiné prioritairement aux élèves qui, ayant suivi l’enseignement de spécialité de mathématiques en classe de première et ne souhaitant pas poursuivre cet enseignement en classe terminale, ont cependant besoin de compléter leurs connaissances et compétences mathématiques par un enseignement adapté à leur poursuite d’études dans l’enseignement supérieur, en particulier en médecine, économie ou sciences sociales.

- **Mathématiques expertes - 3h**

- L’enseignement optionnel de mathématiques expertes est destiné aux élèves qui ont un goût affirmé pour les mathématiques et qui visent des formations où les mathématiques occupent une place prépondérante. Il permet d’aborder de façon approfondie d’autres champs d’étude que ceux proposés par l’enseignement de spécialité.

- **Droit et grands enjeux du monde contemporain (DGEMC) - 3h**

- L’enseignement de Droit et grands enjeux du monde contemporain vise à élargir les perspectives des élèves de terminale. L’objectif est de leur faire découvrir les instruments du droit – normes, institutions, métiers –, son rôle social, ainsi que la méthodologie du raisonnement juridique. En partant du droit positif et de la façon dont il contribue à structurer les grands enjeux politiques, économiques et sociaux contemporains, il s’agit d’aborder certains grands thèmes du monde contemporain, non en eux-mêmes, comme ils peuvent l’être dans d’autres matières, mais à travers la façon dont ils sont saisis par le droit.

- ***L’ouverture effective et l’horaire hebdomadaire dépendront des moyens que l’établissement pourra consacrer à ces enseignements optionnels***

E3C – Session 3



- 4 épreuves
 - **Histoire-Géographie** – 2h
 - **Langue Vivante A** (Anglais, Allemand, Espagnol, Italien, Russe) – 2h + 10min – Compréhension de l’oral et de l’écrit ; Expression écrite et orale
 - **Langue Vivante B** (Anglais, Allemand, Espagnol, Italien, Russe) – 2h + 10min – Compréhension de l’oral et de l’écrit ; Expression écrite et orale
 - **Enseignement scientifique** - 2h
- 3^e trimestre de terminale

Calendrier des épreuves terminales



Première

sept.

janv.

juin

Terminale

sept.

janv.

mars

juin

Français
écrit et oral



2 Enseignements
de spécialité



Philosophie



Grand oral

